

A twin-engine jet, likely a Boeing 737, is shown in flight, banking slightly to the left. The aircraft features a livery with red, white, and yellow stripes along the fuselage. It is flying over a town at night, with the town's lights and buildings visible in the background. The runway below is illuminated with white lights, and the overall scene is set against a dark, hazy sky.

# VUELOS INVERNALES POR EL NORTE

Grupo de  
**Eventos**



**AirHispania**  
líneas Aéreas Virtuales

Estos son algunos titulares que hemos visto, escuchado o leído en los medios de comunicación:

*“El temporal de frío, viento y nieve deja problemas en las carreteras del norte peninsular”*

*“El temporal se recrudecerá con una bajada brusca de las temperaturas”*

*“El temporal mantiene en alerta naranja la costa cantábrica por olas de hasta 10 metros de altura”*

*“Renfe suspende el servicio en varias líneas de FEVE y Cercanías en Asturias por el temporal ”*

*Airhispania esta formado por el mejor plantel de pilotos de los cielos virtuales tanto en vuelo VFR como en IFR y para ello os proponemos la aventura de volar por el norte de España con unas condiciones climatológicas en el limite de lo permitido (se recomienda marcar en el simulador la opción invierno en Time&Season).*

*Para este evento os proponemos realizar vuelos VFR e/o IFR entre aeródromos claves como son LECO, LEAS y el mítico LEBB con sus famosas cizalladuras.*

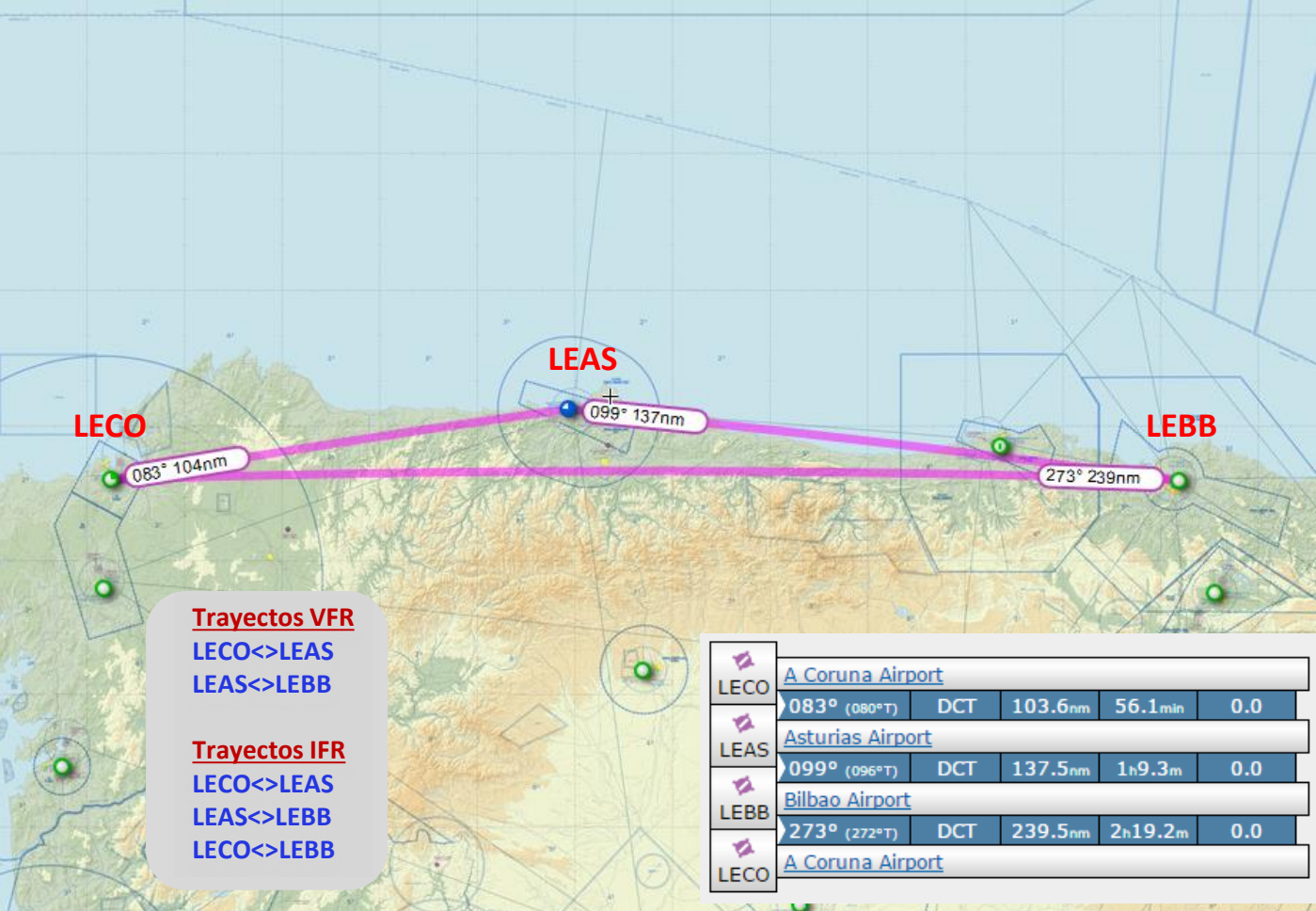
*Os esperamos a todos los pilotos de Airhispania habilitados a Eventos para saturar las dependencias y que disfrutéis del reto.*

*¡¡¡Felices Vuelos en Airhispania!!!*

Grupo de  
**Eventos**



**AirHispania**  
Cielos y Aeródromos Virtuales



Grupo de  
**Eventos**



**AirHispania**  
Aerolíneas Virtuales



Madrid Centro	LECM_CTR	136.52	
A Coruña	LECO_TWR	118.30	
	LEST_APP	120.20	Gestiona LECO app
	ATIS	123.90*	
Bilbao	LEBB_TWR	118.50	
	LEBB_APP	127.45	Hasta FL145
	ATIS	118-82	
Asturias	LEAS-TWR	118.15	
	LEAS_APP	Gestiona LEAS_APP hasta FL155	
	ATIS	123.95*	

\* ATIS sólo válido para este evento

La normativa permite el uso de los escenarios por defecto del simulador. Sin embargo, se cuenta con los siguientes escenarios disponibles:

*FSX/P3D - ESCENARIOS AIRHISPANIA SCX:*  
*FSX/P3D - ESCENARIOS ORTOFOTOGRAFICOS*  
*X-PLANE - ESCENARIOS AIRHISPANIA SCXP*  
**Información y Cartas de Navegación ENAIRE**

<http://www.airhispania.com/moddoc01.php?tCod=20121101120945>

<http://www.airhispania.com/phpBB3/viewforum.php?f=17&sid=3bca88b8dbb896aceb7f3ec71db4bfe>

<http://www.airhispania.com/moddoc01.php?tCod=20150202014458>

<http://www.enaire.es/csee/Satellite/navegacion-aerea/es/Page/1078418725020/>

Grupo de  
**Eventos**



**AirHispania**  
 Líneas Aéreas Virtuales